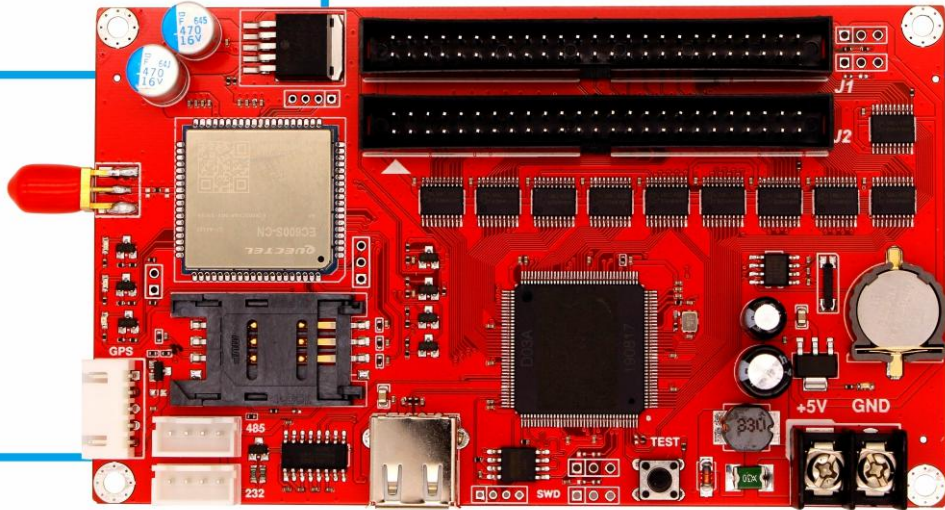




®

**中航 LED 控制系统**  
LED CONTROL SYSTEM



# ZH-4G8 产品规格书



技术支持平台  
Technical support platform

# ZH-4G8 产品规格书

## 产品概述

ZH-4G8 是适应 4G 网络开发的一款控制卡，完美兼容各 4G 网络通讯，云服务器采用先进的阿里云服务器平台，可实现跨省市任意地点远程一对一、一对多集群发送，支持多种接口、多种播放方式、多种单条命令，通讯更加快捷，使用更加简单。

## 产品特点

- **4G 通讯：**网络稳定，兼容性好。
- **远程发布：**可跨省市，异地控制。
- **集群控制：**一台电脑控制多个显示屏。
- **多种接口：**方便兼容各种模组。
- **在线状态实时监测：**登陆 web 端实时查看状态。
- **U 盘：**支持 U 盘调屏、修改云服务器域名、修改用户名。

## 基本功能参数

### 详细参数

操作系统：支持 Win7、Win8 和 Win10。
节目编辑：节目数量无限制，支持多分区、任意位置分区。
特效：支持多种图文特效：静止、左移、右移、上移、下移、连续左移、连续右移、连续上移、连续下移等。
边框：分区边框，支持 4 种模式：静态、顺时针、逆时针、闪烁，支持多种色彩模式，宽度可任意修改。
节目播放：顺序、定时。
节目播放列表：支持节目分组。
节目更新：支持追加、覆盖；支持节目指定关联设备发送，更新期间显示不黑屏。
节目删除：全删除。
素材：文本、图片、时钟、表盘等。
适配范围：1.无灰度，支持单色、双色、三色、七彩。2.三色带灰度：8 级。
配套软件：web 控制：支持子账户，分级管理。

通讯方式：4G，U 盘。
时钟显示：支持多国时钟播放，支持时差设置。
工作电压：4.8—5.5V
最大功耗：<5W
工作温度：-30° C~70° C

## 带载面积

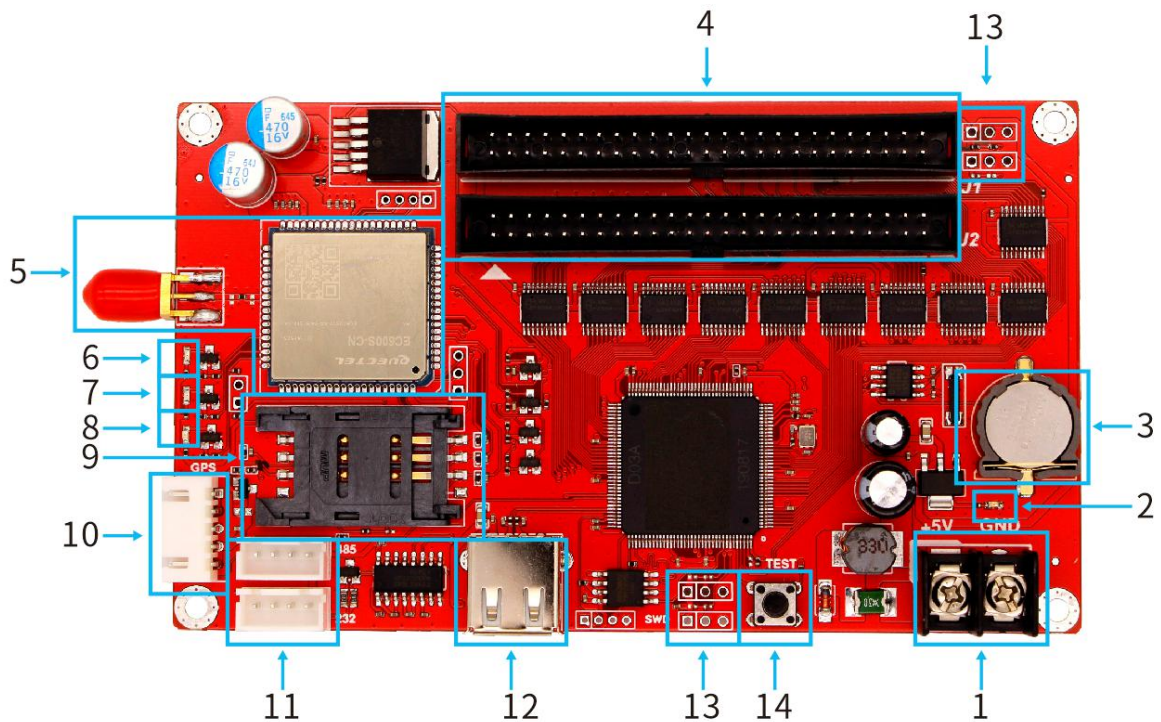
型号	接口数量	带载面积（P10 单色为例）	容量
ZH-4Gm	二组 12 接口 一组 08 接口 二组 75E 接口	16*1024, 32*512	8M
ZH-4G0	二组 12 接口 一组 08 接口 二组 75E 接口	16*2048, 32*1024	8M
ZH-4G5	一组标准 50P 接口	64*2560, 96*1704, 128*1280, 192*848, 256*640	16M
ZH-4G8	两组标准 50P 接口	128*8192, 256*4096, 320*3264, 384*2720, 480*2184, 512*2048	16M

### 以 4G0 为例：

带载双色面积减为 1/2:16\*1024 或 32\*512;

带载全彩面积减为 1/3:16\*680 或 32\*336。

硬件介绍



标注说明:

序号	名称	功能	备注
1	电源输入	连接 DC4.8—5.5V 电源，为控制卡供电	建议单独供电，严禁和单元板混接供电。
2	电源指示灯	指示电源状态	红色常亮
3	电池	保障时间的准确性	
4	2 组 50P 接口	外接转接板连接不同种规格单元板	三十二组 12 接口或十六组 08 接口或八组 75E 接口
5	4G 天线 (4G 模块和天线)	接收 4G 通讯	
6	指示灯	SIM (手机流量卡) 指示灯	常亮表示 SIM 卡正常
7		4G 模块指示灯	常亮表示 4G 模块正常工作
8		网络状态指示灯	慢闪表示无网络，快闪表示有网络
9	SIM 卡座	标准 SIM 卡槽	
10	GPS 接口	外接 GPS 天线	GPS 定制预留接口
11	232/485 接口	标准 232、485 通讯	扩展外接传感器等定制预留接口

12	USB 口	传输 U 盘信号	
13	扩展口	温度传感器等扩展接口	扩展口
14	测试按键	可查看网络连接状态, 自带测试程序, 可实现全红全灭不同测试	测试按键

### A、指示灯含义

电源指示灯：恒亮表示已供电；

SIM（手机流量卡）指示灯：常亮表示 SIM 卡正常；

4G 模块指示灯：常亮表示 4G 模块正常工作；

网络状态指示灯：慢闪表示无网络，快闪表示有网络。

### B、HUB12 引脚定义

扫描信号			控制信号		数据信号		
A	B	C	SK	LT	R	G	空
2	4	6	8	10	12	14	16
1	3	5	7	9	11	13	15
OE	空	空	空	空	空	空	空
使能信号							

### C、HUB08 引脚定义

扫描信号				数据信号		控制信号	
A	B	C	D	G1	G2	LT	SK
2	4	6	8	10	12	14	16
1	3	5	7	9	11	13	15
空	空	空	OE	R1	R2	空	空
			使能信号	数据信号			

### D、HUB75E 引脚定义

数据信号				扫描信号		控制信号	
GD1	空	GD2	E	B	D	LAT	GND
2	4	6	8	10	12	14	16
1	3	5	7	9	11	13	15
RD1	BD1	RD2	BD2	A	C	CLK	OE
数据信号				扫描信号		控制信号	

### E、外接引脚定义

G	传感器地线
---	-------

S1/S2/S3/S4	传感器 I/O
5V	传感器供电线

## 机械尺寸图

单位: mm

